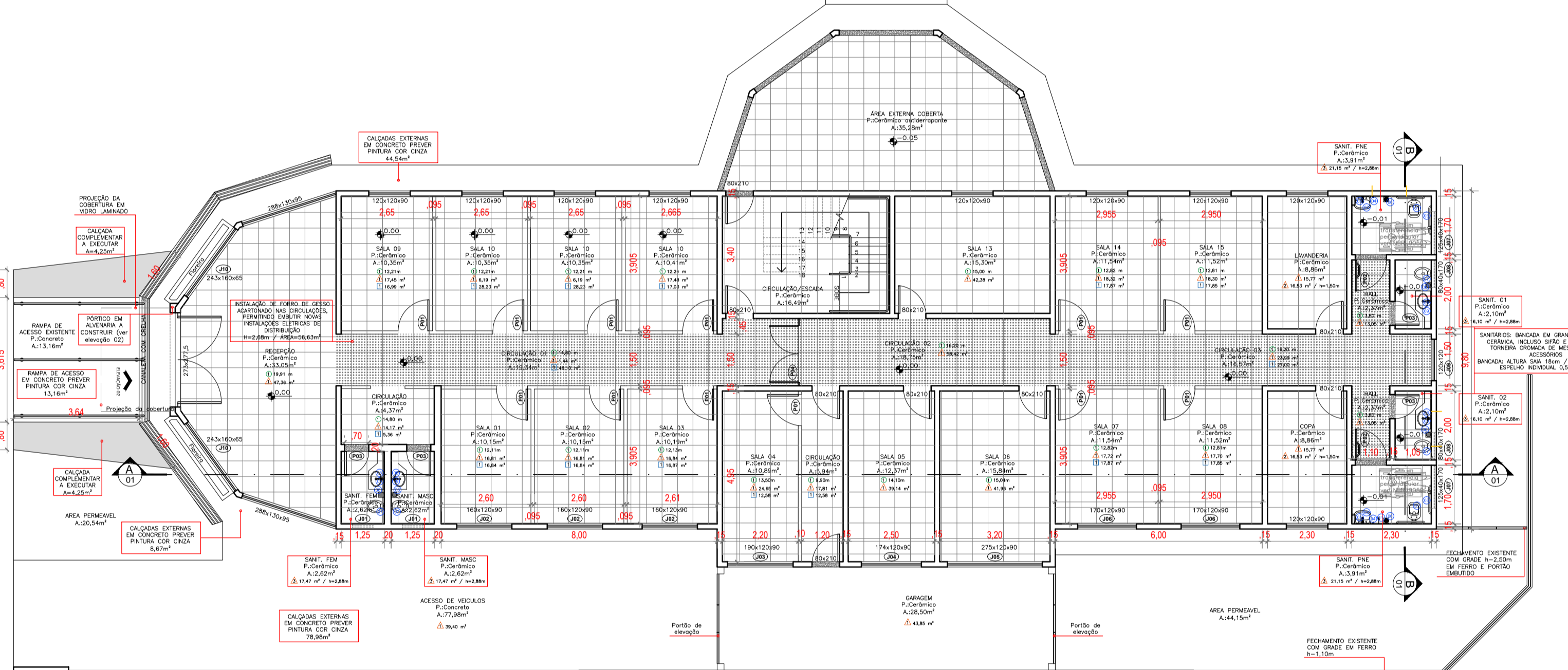
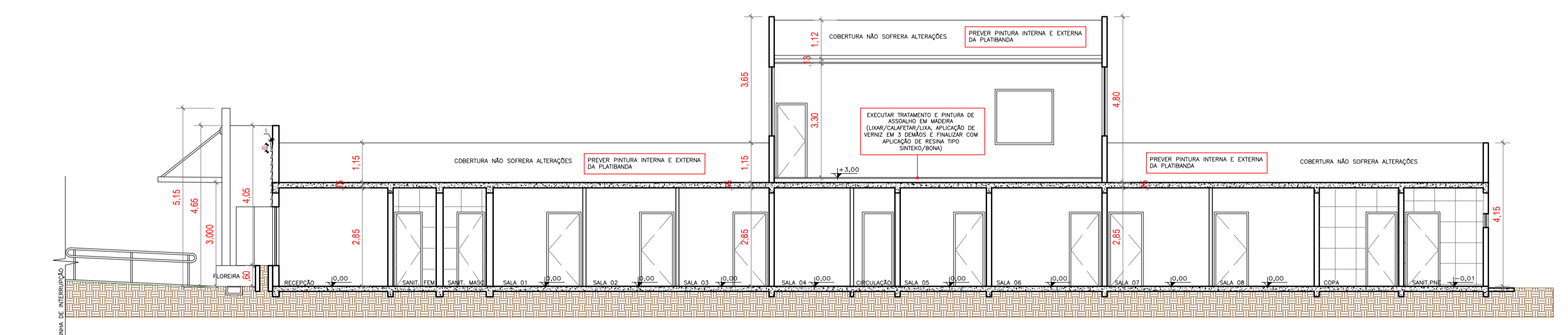


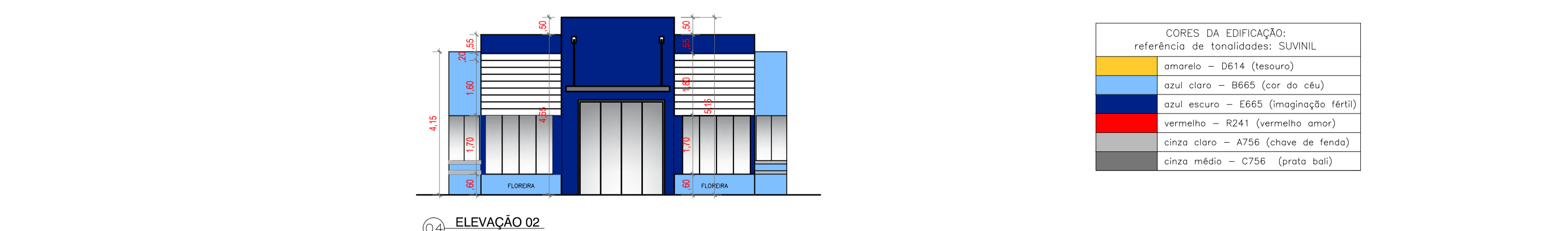
01 PLANTA BAIXA TERREO - ALTERAÇÕES
ESCALA 1:75



02 PLANTA BAIXA TERREO
ESCALA 1:75



03 CORTE AA
ESCALA 1:75



04 ELEVACÃO 02
ESCALA 1:75

CORES DA EDIFICAÇÃO:
referência de tonalidades: SUVINIL

- amarelo - D614 (tesouro)
- azul claro - B665 (cor do céu)
- azul escuro - E665 (imaginação fértil)
- vermelho - R241 (vermelho amor)
- cinza claro - A756 (chave de fenda)
- cinza médio - C756 (prata bol)

TABELA DE ESQUADRIAS
CONFIRMAR DIMENSÕES NA EXECUÇÃO, PREVIAMENTE À PRODUÇÃO DAS PEÇAS. TODAS AS ESQUADRIAS POSSUAM SOBRELA DO PINGUEIRA, EM GRANITO, 4x20CM, CILINDRO ANDARREIRA OU SIMILAR.

CODIGO QUANT.	EMENDOS (LARGURA) x (ALTURA)	ÁREA (M²)	ESPECIFICAÇÕES
001 02	80x40x170	0,24m²	JANELA DE CORRER DUAS FOLHAS EM ALUMÍNIO, COMPLETA COM GUARNIÇÕES, COM VIDRO TEMPERADO INCOLOR 8mm.
002 03	160x120x90	1,92m²	JANELA DE CORRER DUAS FOLHAS EM ALUMÍNIO, COMPLETA COM GUARNIÇÕES, COM VIDRO TEMPERADO INCOLOR 8mm.
003 01	180x120x90	2,28m²	JANELA DE CORRER DUAS FOLHAS EM ALUMÍNIO, COMPLETA COM GUARNIÇÕES, COM VIDRO TEMPERADO INCOLOR 8mm.
004 01	174x120x90	2,07m²	JANELA DE CORRER DUAS FOLHAS EM ALUMÍNIO, COMPLETA COM GUARNIÇÕES, COM VIDRO TEMPERADO INCOLOR 8mm.
005 01	275x120x90	3,30m²	JANELA DE CORRER DUAS FOLHAS EM ALUMÍNIO, COMPLETA COM GUARNIÇÕES, COM VIDRO TEMPERADO INCOLOR 8mm.
006 02	170x120x90	2,04m²	JANELA DE CORRER DUAS FOLHAS EM ALUMÍNIO, COMPLETA COM GUARNIÇÕES, COM VIDRO TEMPERADO INCOLOR 8mm.
007 02	125x40x170	0,90m²	JANELA DE CORRER QUATRO FOLHAS EM ALUMÍNIO, COMPLETA COM GUARNIÇÕES, COM VIDRO TEMPERADO INCOLOR 8mm.
008 02	80x40x170	0,53m²	JANELA DE CORRER QUATRO FOLHAS EM ALUMÍNIO, COMPLETA COM GUARNIÇÕES, COM VIDRO TEMPERADO INCOLOR 8mm.
009 01	120x120x90	1,44m²	JANELA DE CORRER QUATRO FOLHAS EM ALUMÍNIO, COMPLETA COM GUARNIÇÕES, COM VIDRO TEMPERADO INCOLOR 8mm.
010 02	243x160x65	3,88m²	JANELA DE CORRER QUATRO FOLHAS EM ALUMÍNIO, COMPLETA COM GUARNIÇÕES, COM VIDRO TEMPERADO INCOLOR 8mm.

TABELA DE ESQUADRIAS
CONFIRMAR DIMENSÕES NA EXECUÇÃO, PREVIAMENTE À PRODUÇÃO DAS PEÇAS. TODAS AS ESQUADRIAS POSSUAM SOBRELA DO PINGUEIRA, EM GRANITO, 4x20CM, CILINDRO ANDARREIRA OU SIMILAR.

CODIGO QUANT.	EMENDOS (LARGURA) x (ALTURA)	ÁREA (M²)	ESPECIFICAÇÕES
P01 12	80x210	1,68m²	PORTA DE ABRIR, UMA FOLHA EM MADEIRA, COMPLETA COM GUARNIÇÕES, INSTALAÇÃO EM ORNAMENTAL, ACABAMENTO VERNIZ.
P02 2	80x210	1,68m²	PORTA DE ABRIR, UMA FOLHA EM MADEIRA, COMPLETA COM GUARNIÇÕES, INSTALAÇÃO EM ALUMÍNIO, ACABAMENTO VERNIZ.
P03 4	70x210	1,47m²	PORTA DE ABRIR, UMA FOLHA EM MADEIRA, COMPLETA COM GUARNIÇÕES, INSTALAÇÃO EM ALUMÍNIO, ACABAMENTO VERNIZ.
P04 1	195x210	4,10m²	PORTA DE ABRIR EM CIRCULAÇÃO COM LARGURA 1,50m, COM DUAS FOLHAS DE ABRIR (UM 70x210) E O RESIDUÁRIO FOLHA COMPLETA COM GUARNIÇÕES, EM VIDRO 10mm.

PLANTA A REMOVER, A MANTER, A CONSTRUIR SEM ESCALA

PLANTA A REMOVER: Mudanças a serem executadas. LAMINADO DE PORTA INTERNA EXISTENTE, E PREVER PINTURA NOVA INTERNA E EXTERNA EM TODOS OS AMBIENTES. LAMINADO PORTA EXISTENTE, PREVER PINTURA NOVA DAS LAJES. SUBSTITUIR DIVISÓRIAS EM REDE PARA DIVISÓRIAS EM ORNAMENTAL. PREVER TUBO DE FOGO EM TODOS OS AMBIENTES NECESSÁRIOS. PREVER RECONSTRUÇÃO DE ESQUADRIAS, RETIRADA DE VIDRO DE FERRO E INSTALAÇÃO DE JANELA COM VIDRO TEMPERADO, COM SOLERA DE MADEIRA. PREVER PINTURA DE CORRIMÃO EXISTENTE. PREVER RECONSTRUÇÃO DAS CALÇADAS.

PLANTA A MANTER: SUBSTITUIÇÃO DE REDE ELÉTRICA APARENTE, EMBOITAMENTO FAIXA DE FOGO E PAREDE. AUSTE DE REDE ELÉTRICA, SUBSTITUIÇÃO DE FAIXA DE FOGO. EXECUÇÃO DE 1 PONTO DE TOMADA EM TODOS OS AMBIENTES. PAREDE DE ACORDO COM A REDE DE FOGO. FECHAMENTO DE BANHEIROS EM ALUMÍNIO, PREVER APLICAÇÃO DE PINTURA.

PLANTA A CONSTRUIR: BARRACÃO BANHEIROS EM MADEIRA, COM LAMINADO DE PORTA INTERNA EXISTENTE, E PREVER PINTURA NOVA INTERNA E EXTERNA EM TODOS OS AMBIENTES. LAMINADO PORTA EXISTENTE, PREVER PINTURA NOVA DAS LAJES. SUBSTITUIR DIVISÓRIAS EM REDE PARA DIVISÓRIAS EM ORNAMENTAL. PREVER TUBO DE FOGO EM TODOS OS AMBIENTES NECESSÁRIOS. PREVER RECONSTRUÇÃO DE ESQUADRIAS, RETIRADA DE VIDRO DE FERRO E INSTALAÇÃO DE JANELA COM VIDRO TEMPERADO, COM SOLERA DE MADEIRA. PREVER PINTURA DE CORRIMÃO EXISTENTE. PREVER RECONSTRUÇÃO DAS CALÇADAS.

TABELA DE ESQUADRIAS
SEM ESCALA

LEGENDA

- AMARELO - A REMOVER
- VERMELHO - A MANTER
- VERDE - A CONSTRUIR
- AZUL - A CONSERVAR

ESPECIFICAÇÃO DE MATERIAIS - ÁREAS INTERNAS

1 - ALUMÍNIO COM REDEIÇÃO ACABADA EM 5 FERRUGEM COM A DENTELADA, ÁREA REVESTIDA EM PLANTA, EM METROS QUADRADOS, NESTE TOMBAMENTO, SEM REVESTIMENTO INTERIORES EM CIMENTO.

2 - ALUMÍNIO COM REVESTIMENTO CERÂMICO, 1" UNICA, COM CLARA (A DETALHE, EM TODOS OS AMBIENTES NECESSÁRIOS, EM CIMENTO, REVESTIMENTO INTERIORES EM PLANTA, EM METROS QUADRADOS, NESTE TOMBAMENTO, SEM REVESTIMENTO INTERIORES EM CIMENTO).

3 - ALUMÍNIO COM REVESTIMENTO CERÂMICO, 1" UNICA, COM CLARA (A DETALHE, COM ESTEREA DE PORTA INTERNA, EM TODOS OS AMBIENTES NECESSÁRIOS, EM CIMENTO, REVESTIMENTO INTERIORES EM PLANTA, EM METROS QUADRADOS, NESTE TOMBAMENTO, SEM REVESTIMENTO INTERIORES EM CIMENTO).

4 - ALUMÍNIO COM REVESTIMENTO CERÂMICO, 1" UNICA, COM CLARA (A DETALHE, EM TODOS OS AMBIENTES NECESSÁRIOS, EM CIMENTO, REVESTIMENTO INTERIORES EM PLANTA, EM METROS QUADRADOS, NESTE TOMBAMENTO, SEM REVESTIMENTO INTERIORES EM CIMENTO).

SANITÁRIO PNE: LOUÇAS, METAS E ACESSÓRIOS SANITÁRIOS. BANHEIROS BANHEIROS COM BANHEIROS, INCLUIR: VEDANTES, CANGOTES DE EXTERNA E ACESSÓRIOS SANITÁRIOS, VER ALTURA DE INSTALAÇÃO EM AMB NBR 12208. TAMPA P/ VASO SANITÁRIO EM POLIPROPILENO, 4" ARCO EM PVC FLEXÍVEL, FORMATO OVALADO, COM BRANCO C/ ACABAMENTO BRILHANTE. LAVATÓRIO DE COLUNA SUSPENSÃO, COM BRANCO, USO PROFISSIONAL, VER ALTURA DE INSTALAÇÃO EM AMB NBR 12208. BANHEIROS DE ACORDO COM O AMB NBR 9050 (2 UNIDADES P/ SANITÁRIO PNE).

ACESSÓRIOS OBRIGATORIOS (1 UNIDADE POR INSTALAÇÃO SANITÁRIA): SANITÓRIA SPRAY EM PLÁSTICO ABS - VER ALTURA DE INSTALAÇÃO EM NBR 12208. DISPENSADOR PARA PAINEL, HIGIÊNICO, ROLÃO EM PLÁSTICO ABS - VER ALTURA DE INSTALAÇÃO EM NBR 12208. DISPENSADOR PARA PAINEL, TOLHA EM PLÁSTICO ABS.

SANITÁRIOS: LOUÇAS, METAS E ACESSÓRIOS SANITÁRIOS. BANHEIROS BANHEIROS COM BANHEIROS, INCLUIR: VEDANTES, CANGOTES DE EXTERNA E ACESSÓRIOS SANITÁRIOS, VER ALTURA DE INSTALAÇÃO EM AMB NBR 12208. TAMPA P/ VASO SANITÁRIO EM POLIPROPILENO, 4" ARCO EM PVC FLEXÍVEL, FORMATO OVALADO, COM BRANCO C/ ACABAMENTO BRILHANTE. LAVATÓRIO DE COLUNA SUSPENSÃO, COM BRANCO, USO PROFISSIONAL, VER ALTURA DE INSTALAÇÃO EM AMB NBR 12208. BANHEIROS DE ACORDO COM O AMB NBR 9050 (2 UNIDADES P/ SANITÁRIO PNE).

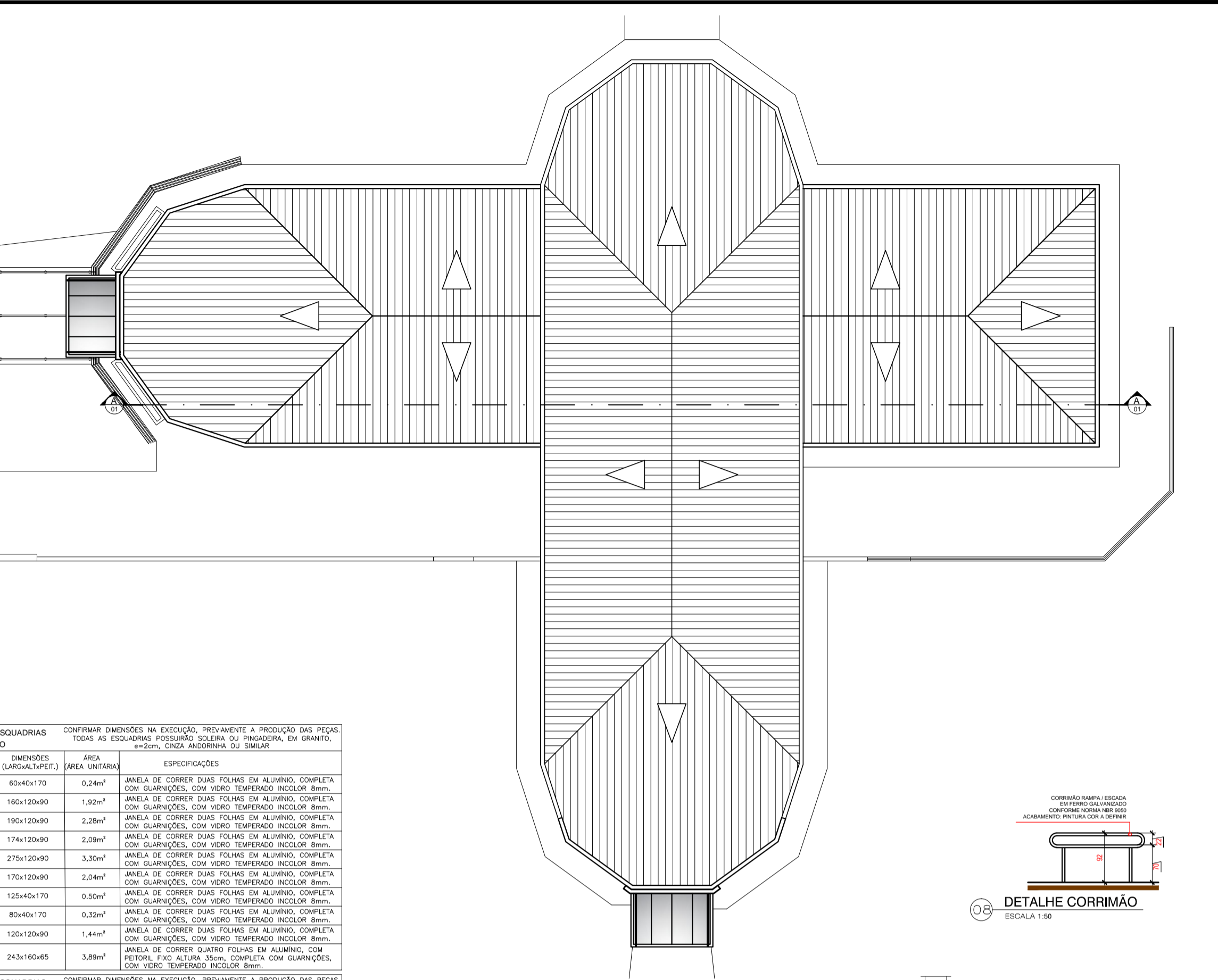
ACESSÓRIOS OBRIGATORIOS (1 UNIDADE POR INSTALAÇÃO SANITÁRIA): SANITÓRIA SPRAY EM PLÁSTICO ABS - VER ALTURA DE INSTALAÇÃO EM NBR 12208. DISPENSADOR PARA PAINEL, HIGIÊNICO, ROLÃO EM PLÁSTICO ABS - VER ALTURA DE INSTALAÇÃO EM NBR 12208. DISPENSADOR PARA PAINEL, TOLHA EM PLÁSTICO ABS.

LEGENDA
SEM ESCALA

OUTROS AMBIENTES:

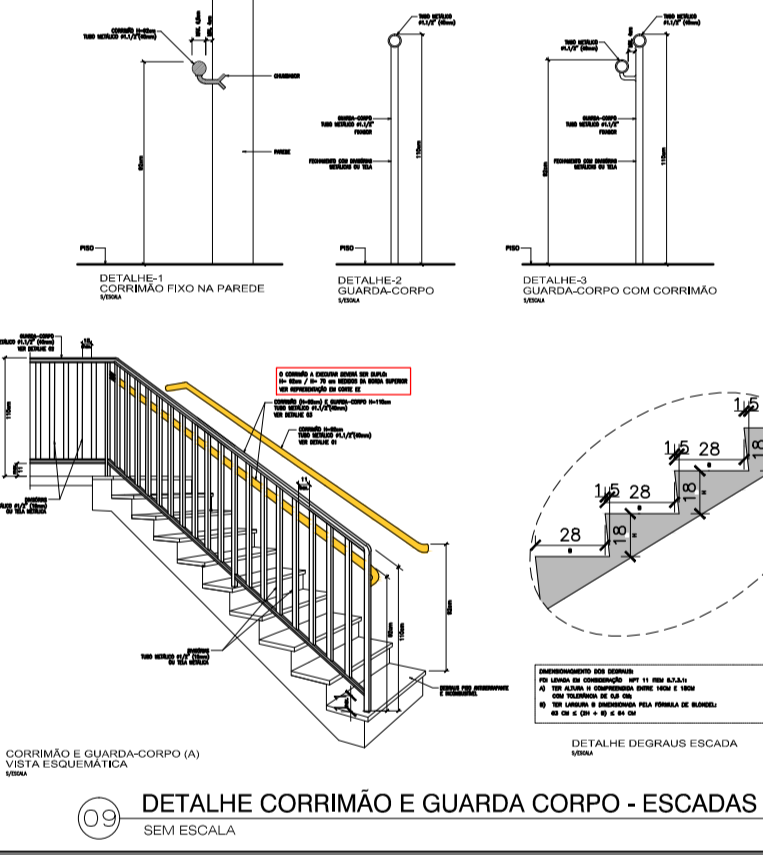
- 1 - ALUMÍNIO COM REDEIÇÃO ACABADA EM 5 FERRUGEM COM A DENTELADA, ÁREA REVESTIDA EM PLANTA, EM METROS QUADRADOS, NESTE TOMBAMENTO, SEM REVESTIMENTO INTERIORES EM CIMENTO.
- 2 - ALUMÍNIO COM REVESTIMENTO CERÂMICO, 1" UNICA, COM CLARA (A DETALHE, EM TODOS OS AMBIENTES NECESSÁRIOS, EM CIMENTO, REVESTIMENTO INTERIORES EM PLANTA, EM METROS QUADRADOS, NESTE TOMBAMENTO, SEM REVESTIMENTO INTERIORES EM CIMENTO).
- 3 - ALUMÍNIO COM REVESTIMENTO CERÂMICO, 1" UNICA, COM CLARA (A DETALHE, COM ESTEREA DE PORTA INTERNA, EM TODOS OS AMBIENTES NECESSÁRIOS, EM CIMENTO, REVESTIMENTO INTERIORES EM PLANTA, EM METROS QUADRADOS, NESTE TOMBAMENTO, SEM REVESTIMENTO INTERIORES EM CIMENTO).
- 4 - ALUMÍNIO COM REVESTIMENTO CERÂMICO, 1" UNICA, COM CLARA (A DETALHE, EM TODOS OS AMBIENTES NECESSÁRIOS, EM CIMENTO, REVESTIMENTO INTERIORES EM PLANTA, EM METROS QUADRADOS, NESTE TOMBAMENTO, SEM REVESTIMENTO INTERIORES EM CIMENTO).

07 LEGENDA
SEM ESCALA



05 PLANTA DE COBERTURA
ESCALA 1:100

06 DETALHE CORRIMÃO
ESCALA 1:50



08 DETALHE CORRIMÃO E GUARDA CORPO - ESCADAS
SEM ESCALA

PROJETO ARQUITETÔNICO DE REFORMA DE EDIFICAÇÃO PÚBLICA

REFORMA DE EDIFICAÇÃO PÚBLICA CÂMARA MUNICIPAL DE PITANGA

RUÁ VISCONDE DE GUARAPUAVA, 331 CENTRO ADMINISTRATIVO 28 JANEIRO - PITANGA - PR

CÂMARA MUNICIPAL DE PITANGA

PROFESSOR: **Maycon Barboza** | INDICADAS: **DEZEMBRO/2019** | METROQUADRA: **21.210**

PROJETO 1/2

MUNICÍPIO DE PITANGA
ASSESSORIA DE PLANEJAMENTO E GESTÃO DE FINANÇAS

CÂMARA MUNICIPAL DE PITANGA

PROPRIETÁRIO: CÂMARA MUNICIPAL DE PITANGA (CNPJ: 77.778.652/0001-86)

AUTOR DO PROJETO E RESPONSÁVEL TÉCNICO: Alex Antonio dos Santos (CONCRETO CIVIL, CREA: 144.389/0)

RESPONSÁVEL TÉCNICO EXECUÇÃO:

APROVAÇÕES:

DESCRIÇÃO DE SITUAÇÃO:

GUARDA DE ESTADÍSTICA:

PREFEITURA: